

Element nośny zmienny - Individual.Lens.Optic - bezpośredni wąsko-/szerokostrumieniowy - jednolity wygląd

Element nośny z ocynkowanej, profilowanej blachy stalowej z powierzchnią pokrytą żywicą poliestrową. Beznarzędziowe mocowanie z utrzymanymi w stylistyce oprawy zapięciami na wcisk chroni przed kradzieżą i demontażem. Zmienne ustawienie w szynie nośnej. Kolor korpusu biały beskidzki RAL 9016; Rozsył światła bezpośredni wąsko-/szerokostrumieniowy poprzez Individual.Lens.Optic z Tworzywo sztuczne PMMA, Pojedyncza optyka soczewkowa usprawnia montaż i sprzyja utrzymaniu czystości dzięki łatwości przecierania powierzchni. Rytm 3-rzędowego ustawienia LED jest w obrębie elementu nośnego idealnie ze sobą zharmonizowany i zapewnia jednolity wygląd w obiekcie, UGR (4H/8H) 19.1. Przewody termoodporne łącznie z przewodem podłączeniowym 1 m i wtyczką szybkozłączki z beznarzędziowym wstępnym wyborem faz oraz palcem wyszukiwania. Element nośny można ustawiać na różnych stopniach za pomocą sterownika Multilumen (domyślne ustawienie: maksymalny strumień świetlny). Są wymienne, mogą być modernizowane i dzięki adaptacji do przyszłych wymagań przedłużają okres eksploatacji całej instalacji.

CHARAKTERYSTYKA

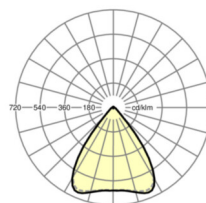
Numer katalogowy	18538404150
Numer EAN	4020863359615
Numer taryfy celnej	94051190
Znak jakości	IP 20, Klasa ochronności I, ENEC10 VDE, F, HACCP DIN10500/Żywność/IFS-przydatność do zastosowania/BRC, Indoor, CE
Klasa odporności IK	IK03 (-20°C bis 35°C)
Temperatura otoczenia	ta -20°C do 35°C
Okres gwarancji	5 lata
Możliwość dofinansowania ze środków państwowych	BEG – dofinansowanie do domów energooszczędnych (ważne tylko dla Niemiec)

ELEKTROTECHNIKA

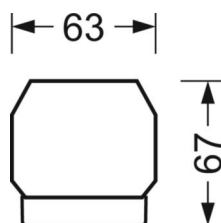
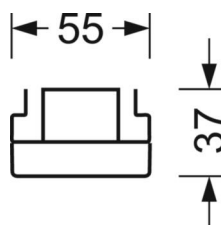
Zasilacz	Elektroniczny sterownik multilumen, 4-kroki (1 szt.)
Moc systemowa	53W-30W
Napięcie sieciowe	230V/50Hz
Klasa efektywności energetycznej/Źródło światła	D

DEEP-LINK

<https://www.regiolux.de/pl/article/18538404150>



Odnosiłnik	LED 8200lm/53W 840
ηLB	100 %
Φ ↓/↑	98 % / 2 %
UGR pop./pod.	18.9 / 19.1



TECHNIKA ŚWIETLNA

Wyposażenie	LED, współczynnik oddawania barw/kolor światła CRI ≥ 80 / 4000K
Tolerancja koloru (MacAdam)	3SDCM
Bezpieczeństwo fotobiologiczne (Oprawa)	RG1
Nominalny strumień świetlny/kroki przełączania (ETM)	8200lm/53W, 7100lm/45W, 6100lm/37W, 5000lm/30W
Trwałość LED	50000h L80/B10 (Tq 35°C)
Wydajność oprawy	167lm/W-154lm/W
Kąt rozsyłu światła	80° (C0) / 80° (C90)
UGR pop./pod.	18.9 / 19.1 (53W)

MECHANIKA

Kolor obudowy	biały beskidzki RAL 9016
Wymiary (DxSzxW/ŚrxW)	1531mm x 55mm x 37mm
Masa (netto)	1.9kg
Rodzaj montażu	Montaż systemu szyn nośnych, Instalacja szyny montażowej na suficie, Montaż szyny montażowej na suficie w systemie T, Zespół szyny montażowej wahadła na łańcuchu, Wahadłowy montaż szyny na stalowym kablu

Wymiary

L	1531 mm	Długość
B	55 mm	Szerokość
H	37 mm	Wysokość